



ESTIMACIONES AGRÍCOLAS

Informe semanal al

06 de Enero de 2014



SUBSECRETARÍA DE AGRICULTURA DIRECCIÓN NACIONAL DE INFORMACIÓN Y MERCADOS

Responsable del presente informe:

Ing. Agr. Marcelo Yasky

Subsecretario de Agricultura

Colaboran en su confección:

Dirección de Información Agropecuaria y Forestal

Oficina de Riesgo Agropecuario



ÍNDICE

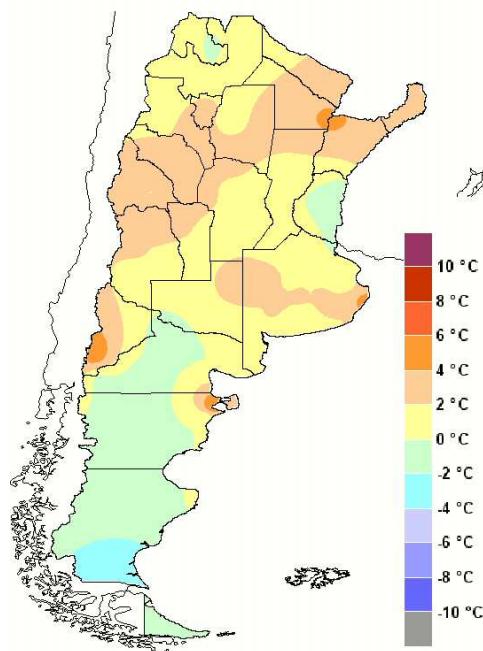
- Temperaturas
- Precipitaciones
- Estado de las reservas hídricas
- Estado de los cultivos
- Evolución de la superficie sembrada y cosechada
- Humedad y estado de los cultivos



TEMPERATURAS

En los últimos días las temperaturas máximas elevadas afectaron la mayor parte del país, con valores que llegaron a superar los 40°C en San Juan y zonas aledañas. En cambio, sobre la zona núcleo pampeana y el este de la provincia de Buenos Aires las máximas llegaron a lo sumo a unos 30°C, debido a la predominancia de días con importante cobertura nubosa.

Las temperaturas mínimas también siguieron siendo elevadas, en particular en el NEA, donde superaron los 20°C, en contraste con la Patagonia, donde las mínimas no superaron los 10°C.



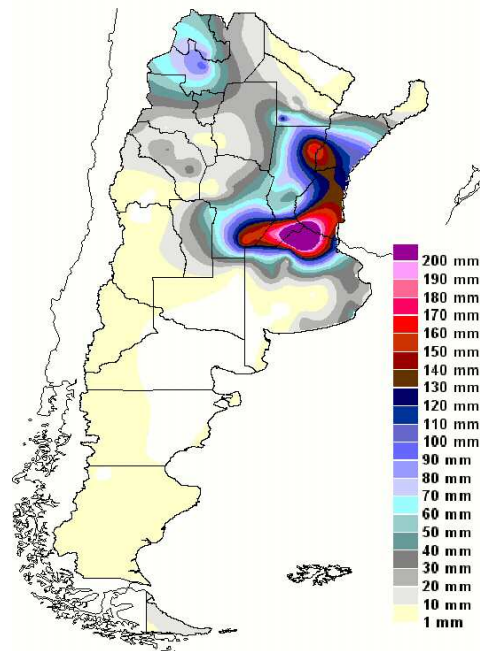
Anomalía de la temperatura media
de la semana

En comparación con los valores normales, las temperaturas medias se ubicaron entre 2°C y 4°C por encima de lo normal, con excepción del norte del NOA y el centro y sur de la Patagonia, donde las temperaturas medias se clasifican como levemente inferiores a las normales.



PRECIPITACIONES

Las precipitaciones de los últimos días mostraron una fuerte concentración sobre la zona núcleo pampeana y la Mesopotamia, como puede verse en mapa. En la zona de San Pedro – Ramallo se acumularon más de 200 milímetros en pocas horas, lo cual determinó inundaciones con las consecuencias para la población de las cuales los medios de comunicación han dado testimonio.

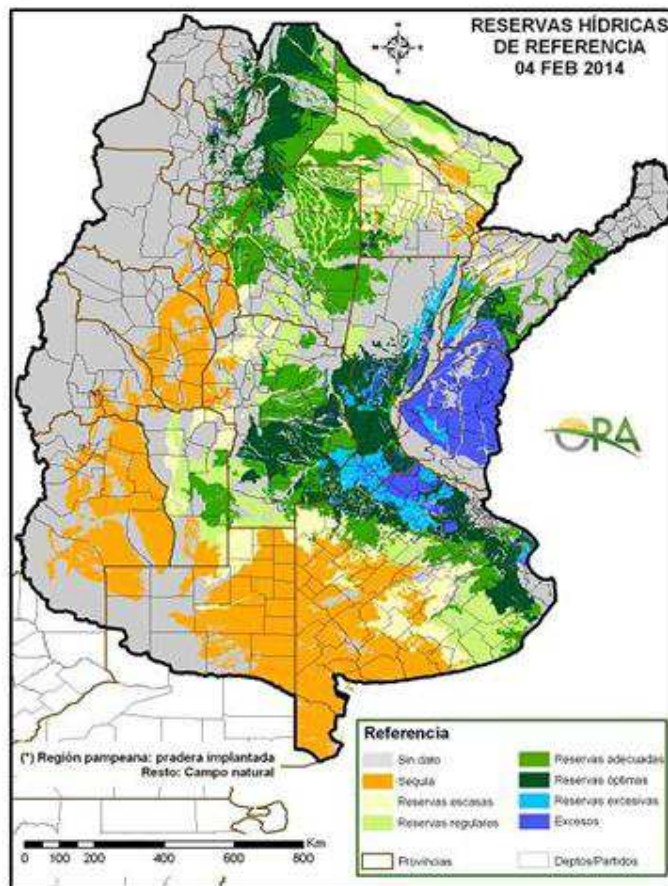


Precipitaciones acumuladas en la semana

El centro y sudoeste de Buenos Aires y la provincia de La Pampa han quedado ajenos a este evento. Consecuentemente, sigue manteniéndose el estado de reservas hídricas deficitarias en esta amplia zona, la más necesitada en este aspecto dentro de la región pampeana.

ESTADO DE LAS RESERVAS HÍDRICAS

El mapa de estado de las reservas muestra el marcado dipolo que se ha establecido como saldo de la concentración de las últimas lluvias: el norte de Buenos Aires, el sur de Santa Fe y la provincia de Entre Ríos muestran excesos hídricos temporarios, mientras que el sudoeste de la región pampeana sigue evidenciando almacenajes insuficientes. La configuración actual de las temperaturas de la superficie de los océanos favorece la permanencia de este contraste, ya que induce a la ubicación de los sistemas precipitantes sobre el noreste de la región pampeana, Uruguay y sur de Brasil.



Mapa de reservas hídricas hecho a partir de datos meteorológicos del SMN y del INTA e información de suelos del INTA. Se simula el consumo de una pradera de referencia en región pampeana y campo natural en el resto.



ESTADO DE LOS CULTIVOS

GIRASOL. Finalizó la cosecha en Santiago del Estero. Se mantiene un promedio nacional de 1.300 kg/ha. En el resto del país, se observa desmejoramiento por stress hídrico. El 52% presenta aspecto bueno a muy bueno, vs. 54% de la semana anterior

MAIZ. Los maíces sembrados en época temprana son los que más sufrieron la escasez de humedad, y ya se estima una baja en los rindes potenciales. La últimas lluvias mejoraron el estado general, pero sólo en algunas zonas, estando complicado el extremo sur, sudoeste, oeste de Buenos Aires y norte de La Pampa. El estado general es de bueno a muy bueno en 70% de la superficie, vs. 72% de la semana anterior. Un 24% está en floración, el 37% inicia llenado, y el 2% madurez..

SOJA. Siembras de segunda a punto de concluir; con un 67 % en crecimiento y 30% en floración está en estado bueno/muy bueno en un 72%, favorecido por las últimas lluvias. El cultivo de primera se mantiene por ahora en buenas condiciones en las principales zonas productoras, aunque se informan aborto de flores y vainas con pocos granos. El estado es 84% bueno a muy bueno, similar a la semana pasada. .



EVOLUCIÓN DE LA SUPERFICIE SEMBRADA Y COSECHADA

AVANCE DE LA SIEMBRA DE MAIZ

CAMPAÑA: 2013/2014(*)

DELEGACION		AREA A SEMBRAR Ha	02/01 %	09/01 %	16/01 %	23/01 %	30/01 %	06/02 %	AREA SEMBRADA Ha
Bahía Blanca		5.000	100	100	100	100	100	100	5.000
Bolívar		100.000	100	100	100	100	100	100	100.000
Bragado		100.200	100	100	100	100	100	100	100.200
General Madariaga		60.000	99	99	99	100	100	100	60.000
Junín		92.500	100	100	100	100	100	100	92.500
Lincoln		195.650	100	100	100	100	100	100	195.650
Pehuajó		280.000	100	100	100	100	100	100	280.000
Pergamino		63.000	100	100	100	100	100	100	63.000
Pigüé		60.000	100	100	100	100	100	100	60.000
Salliqueló		115.000	100	100	100	100	100	100	115.000
Tandil		164.000	100	100	100	100	100	100	164.000
T.Arroyos		116.950	100	100	100	100	100	100	116.950
25 de Mayo		110.000	100	100	100	100	100	100	110.000
Otros partidos		45.000	100	100	100	100	100	100	45.000
BUENOS AIRES	13/14	1.507.300	99	99	99	100	100	100	1.507.300
	12/13	1.604.083	92	95	100	100	100	100	-
Laboulaye		365.000	100	100	100	100	100	100	365.000
M. Juárez		210.000	100	100	100	100	100	100	210.000
Río Cuarto		565.700	100	100	100	100	100	100	565.700
S. Francisco		525.000	40	57	78	82	100	100	525.000
Villa María		243.800	94	94	100	100	100	100	243.800
CORDOBA	13/14	1.909.500	83	87	94	95	100	100	1.909.500
	12/13	1.801.650	97	99	99	99	100	100	-
Paraná		90.000	100	100	100	100	100	100	90.000
R. del Tala		150.000	86	88	88	93	93	100	150.000
ENTRE RIOS	13/14	240.000	91	93	93	96	96	100	240.000
	12/13	248.500	100	100	100	100	100	100	-
General Pico		192.700	96	97	100	100	100	100	192.700
Santa Rosa		109.000	84	100	100	100	100	100	109.000
LA PAMPA	13/14	301.700	92	98	100	100	100	100	301.700
	12/13	317.500	90	98	100	100	100	100	-
Avellaneda		68.700	21	22	38	57	70	85	58.395
C. de Gómez		168.385	97	100	100	100	100	100	168.385
Casilda		92.400	100	100	100	100	100	100	92.400
Rafaela		118.000	60	93	100	100	100	100	118.000
V. Tuerto		110.000	45	45	45	45	45	52	57.200
SANTA FE	13/14	557.485	70	78	82	84	85	89	494.380
	12/13	704.200	89	92	93	95	99	99	-
CATAMARCA		2.600	13	15	33	50	67	93	2.405
CORRIENTES		14.450	83	90	98	100	100	100	14.450
CHACO		199.000	18	18	26	66	81	90	179.100
FORMOSA		8.000	15	15	20	70	80	100	8.000
JUJUY		4.510	13	27	37	92	100	100	4.510
MISIONES		30.820	92	94	95	97	98	99	30.512
SALTA		161.955	13	25	38	70	86	97	157.096
SAN LUIS		210.000	92	100	100	100	100	100	210.000
S. ESTERO		511.000	29	36	69	87	92	94	481.107
TUCUMAN		56.000	3	5	16	45	69	89	49.560
TOTAL PAIS	13/14	5.714.320	77	81	88	93	96	98	5.589.620
	12/13	6.112.848	84	88	93	94	96	97	-

(*) Cifras Provisorias

Las AREAS están expresadas en hectáreas.

ESTIMACIONES AGRICOLAS

M.A.G. y P.



AVANCE DE LA SIEMBRA DE SOJA

CAMPAÑA: 2013/2014 (*)

DELEGACION		AREA A SEMBRAR Has	02/01 %	09/01 %	16/01 %	23/01 %	30/01 %	06/02 %	AREA SEMBRADA Ha
Bahía Blanca	1ª	350	-	-	-	100	100	100	350
	2ª		-	-	-	-	-	-	-
Bolívar	1ª	325.300	100	100	100	100	100	100	325.300
	2ª	116.300	41	41	41	41	41	99	115.140
Bragado	1ª	422.100	100	100	100	100	100	100	422.100
	2ª	85.600	85	100	100	100	100	100	85.600
	F	6.990	-	-	-	-	-	-	-
General Madariaga	1º	95.100	99	99	100	100	100	100	95.100
	2º	35.000	-	-	-	-	100	100	35.000
Junín	1ª	550.100	100	100	100	100	100	100	550.100
	2ª	130.500	100	100	100	100	100	100	130.500
Lincoln	1ª	669.500	100	100	100	100	100	100	669.500
	2ª	127.880	96	100	100	100	100	100	127.880
	F	14.000	-	-	-	-	-	-	-
Pehuajó	1ª	542.150	100	100	100	100	100	100	542.150
	2ª	96.500	20	38	39	53	68	100	96.500
	F	16.000	-	-	-	-	-	-	-
Pergamino	1ª	728.050	100	100	100	100	100	100	728.050
	2ª	72.150	100	100	100	100	100	100	72.150
	F	-	-	-	-	-	-	-	-
Pigüé	1ª	185.000	100	100	100	100	100	100	185.000
	2ª	45.000	32	38	100	100	100	100	45.000
Salliqueló	1ª	240.000	100	100	100	100	100	100	240.000
	2ª	35.000	100	100	100	100	100	100	35.000
	F	5.000	-	-	-	-	-	-	-
Tandil	1ª	644.000	100	100	100	100	100	100	644.000
	2ª	302.000	30	40	97	97	97	100	302.000
Tres Arroyos	1ª	631.100	100	100	100	100	100	100	631.100
	2ª	394.000	9	15	15	100	100	100	394.000
25 de Mayo	1ª	360.000	100	100	100	100	100	100	360.000
	2ª	137.300	80	95	100	100	100	100	137.300
BUENOS AIRES	13/14	7.011.970	88	89	92	97	98	99	6.968.820
	12/13	6.734.155	85	90	92	93	93	93	-
Laboulaye	1ª	770.000	100	100	100	100	100	100	770.000
	2ª	140.000	100	100	100	100	100	100	140.000
M. Juárez	1ª	1.084.900	100	100	100	100	100	100	1.084.900
	2ª	90.300	99	99	99	100	100	100	90.300
	F	200	-	-	-	-	-	-	-
Río Cuarto	1ª	1.117.600	100	100	100	100	100	100	1.117.600
	2ª	60.200	100	100	100	100	100	100	60.200
S.Francisco	1ª	1.099.000	80	95	100	100	100	100	1.099.000
	2ª	106.000	100	100	100	100	100	100	106.000
	F	-	-	-	-	-	-	-	-
V. María	1ª	776.600	100	100	100	100	100	100	776.600
	2ª	199.100	95	97	100	100	100	100	199.100
CORDOBA	13/14	5.443.900	96	99	99	100	100	100	5.443.700
	12/13	5.349.312	98	99	99	99	100	100	-
Paraná	1ª	402.000	100	100	100	100	100	100	402.000
	2ª	120.000	100	100	100	100	100	100	120.000
R. del Tala	1ª	790.000	100	100	100	100	100	100	790.000
	2ª	160.000	95	97	100	100	100	100	160.000
	F	-	-	-	-	-	-	-	-
ENTRE RIOS	13/14	1.472.000	99	99	100	100	100	100	1.472.000
	12/13	1.418.600	100	100	100	100	100	100	-
General Pico	1ª	378.600	100	100	100	100	100	100	378.600
	2ª	17.300	97	100	100	100	100	100	17.300
Santa Rosa	1ª	30.000	100	100	100	100	100	100	30.000
	2ª	45.000	61	100	100	100	100	100	45.000
LA PAMPA	13/14	470.900	96	100	100	100	100	100	470.900
	12/13	447.400	92	97	100	100	100	100	-
Avellaneda	1ª	136.500	73	76	82	93	98	100	136.500
	2ª	43.000	61	66	78	85	94	98	42.250
C.de Gómez	1ª	868.000	100	100	100	100	100	100	868.000
	2ª	170.000	100	100	100	100	100	100	170.000
Casilda	1ª	607.000	100	100	100	100	100	100	607.000
	2ª	105.300	100	100	100	100	100	100	105.300
Rafaela	1ª	667.000	92	100	100	100	100	100	667.000
	2ª	153.000	90	100	100	100	100	100	153.000
V. Tuerto	1ª	525.000	100	100	100	100	100	100	525.000
	2ª	85.000	100	100	100	100	100	100	85.000
SANTA FE	13/14	3.359.800	96	99	99	99	99	99	3.359.050
	12/13	3.173.500	99	99	100	100	100	100	-
CATAMARCA		51.000	31	35	54	96	100	100	51.000
CORRIENTES		15.000	25	50	80	90	100	100	15.000
CHACO		540.000	32	53	79	89	95	98	526.500
FORMOSA		10.000	20	50	80	90	100	100	10.000
JUJUY		9.220	12	25	67	100	100	100	9.220
MISIONES		1.300	100	100	100	100	100	100	1.300
SALTA		508.460	14	21	67	90	100	100	508.460
SAN LUIS	1º	390.000	100	100	100	100	100	100	390.000
	2º	2.500	100	100	100	100	100	100	2.500
S. ESTERO		1.302.000	10	19	52	79	90	92	1.195.890
TUCUMAN		206.000	38	40	61	91	100	100	206.000
TOTAL PAIS	13/14	20.794.050	84	87	92	97	98	99	20.630.340
	12/13	20.035.572	87	90	94	95	96	97	-

(*) Cifras provisionales
Las áreas están expresadas en hectáreas
ESTIMACIONES AGRICOLAS
M. A. G. y P.

AVANCE DE LA SIEMBRA DE SORGO

CAMPAÑA: 2013/2014 (*)

DELEGACION		AREA A SEMBRAR Has	26/12 %	02/01 %	09/01 %	16/01 %	23/01 %	30/01 %	AREA SEMBRADA Has
Bahía Blanca		1.000	-	-	-	100	100	100	1.000
Bolívar		3.000	100	100	100	100	100	100	3.000
Bragado		11.600	100	100	100	100	100	100	11.600
General Madariaga		12.000	-	-	-	-	-	-	-
Junín		8.500	100	100	100	100	100	100	8.500
Lincoln		9.800	100	100	100	100	100	100	9.800
Pehuajó		3.970	100	100	100	100	100	100	3.970
Pergamino		11.050	100	100	100	100	100	100	11.050
Pigüé		20.000	100	100	100	100	100	100	20.000
Salliqueló		40.000	100	100	100	100	100	100	40.000
Tandil		-	-	-	-	-	-	-	-
T.Arroyos		-	-	-	-	-	-	-	-
25 de Mayo		13.600	100	100	100	100	100	100	13.600
BUENOS AIRES	13/14	134.520	90	90	90	91	91	91	122.520
	12/13	143.790	88	91	100	100	100	100	-
Laboulaye		28.000	100	100	100	100	100	100	28.000
M. Juárez		17.000	100	100	100	100	100	100	17.000
Río Cuarto		65.500	100	100	100	100	100	100	65.500
S. Francisco		100.500	60	85	100	100	100	100	100.500
Villa María		76.300	100	100	100	100	100	100	76.300
CORDOBA	13/14	287.300	86	95	100	100	100	100	287.300
	12/13	262.300	95	96	99	99	99	100	-
Paraná		58.000	100	100	100	100	100	100	58.000
R. del Tala		60.000	92	95	95	95	95	100	60.000
ENTRE RIOS	13/14	118.000	96	97	97	97	97	100	118.000
	12/13	136.500	98	100	100	100	100	100	-
General Pico		18.100	93	97	100	100	100	100	18.100
Santa Rosa		61.000	89	100	100	100	100	100	61.000
LA PAMPA	13/14	79.100	90	99	100	100	100	100	79.100
	12/13	85.900	71	89	97	100	100	100	-
Avellaneda		74.000	87	93	97	99	100	100	74.000
C. de Gómez		20.000	100	100	100	100	100	100	20.000
Casilda		7.100	100	100	100	100	100	100	7.100
Rafaela		69.000	100	100	100	100	100	100	69.000
V. Tuerto		3.500	100	100	100	100	100	100	3.500
SANTA FE	13/14	173.600	94	97	99	100	100	100	173.600
	12/13	186.700	91	96	97	98	98	99	-
CATAMARCA		-	-	-	-	-	-	-	-
CORRIENTES		4.870	67	75	89	100	100	100	4.870
CHACO		157.000	23	23	27	33	52	68	107.153
FORMOSA		-	-	-	-	-	-	-	-
JUJUY		-	-	-	-	-	-	-	-
MISIONES		-	-	-	-	-	-	-	-
SALTA		-	-	-	-	-	-	-	-
SAN LUIS		38.000	100	100	100	100	100	100	38.000
S. ESTERO		76.500	41	47	79	89	95	96	73.639
TUCUMAN		4.450	13	15	34	69	89	100	4.450
TOTAL PAIS	13/14	1.073.340	77	81	86	88	91	94	1.008.631
	12/13	1.157.960	79	85	88	89	92	94	-

(*) Cifras Provisorias

Las AREAS están expresadas en hectáreas.

ESTIMACIONES AGRICOLAS

M.A.G. y P.

AVANCE DE LA COSECHA DE GIRASOL										
CAMPAÑA: 2013/2014(*)										
DELEGACION		AREA SEMBRADA Has	02/01 %	09/01 %	16/01 %	23/01 %	30/01 %	06/02 %	AREA PERDIDA Has	AREA COSECHADA Has
Bahía Blanca		10.500	-	-	-	-	-	-	350	-
Bolívar		21.500	-	-	-	-	-	-	-	-
Bragado		4.700	-	-	-	-	-	-	-	-
General Madariaga		69.500	-	-	-	-	-	-	-	-
Junín		6.800	-	-	-	-	-	-	-	-
Lincoln		11.500	-	-	-	-	-	-	-	-
Pehuajó		58.620	-	-	-	-	-	-	-	-
Pergamino		6.100	-	-	-	-	-	-	-	-
Pigüé		80.000	-	-	-	-	-	-	-	-
Salliqueló		133.000	-	-	-	-	-	-	-	-
Tandil		99.200	-	-	-	-	-	-	-	-
T.Arroyos		115.300	-	-	-	-	-	-	-	-
25 de Mayo		30.000	-	-	-	-	-	-	-	-
BUENOS AIRES	13/14	646.720	-	-	-	-	-	-	350	-
	12/13	692.880	-	-	-	-	-	-	-	-
Laboulaye		11.500	-	-	-	-	-	-	-	-
M. Juárez		800	-	-	-	-	-	-	100	-
Río Cuarto		9.500	-	-	-	-	-	-	-	-
S. Francisco		-	-	-	-	-	-	-	-	-
Villa María		350	-	-	-	-	-	-	-	-
CORDOBA	13/14	22.150	-	-	-	-	-	-	100	-
	12/13	40.700	-	-	-	-	8	19	-	-
Paraná		6.000	-	-	-	-	-	-	300	-
R. del Tala		780	-	-	-	-	-	-	-	-
ENTRE RIOS	13/14	6.780	-	-	-	-	-	-	300	-
	12/13	8.000	-	-	-	3	17	44	-	-
General Pico		70.500	-	-	-	-	-	-	-	-
Santa Rosa		170.000	-	-	-	-	-	-	-	-
LA PAMPA	13/14	240.500	-	-	-	-	-	-	-	-
	12/13	286.600	-	-	-	-	-	-	-	-
Avellaneda		124.700	9	12	35	48	74	80	-	99.760
C. de Gómez		1.500	-	-	-	-	-	47	-	700
Casilda		-	-	-	-	-	-	-	-	-
Rafaela		27.500	-	-	-	12	24	35	-	9.690
V. Tuerto		800	-	-	-	-	-	-	-	-
SANTA FE	13/14	154.500	7	10	28	41	64	71	-	110.150
	12/13	182.500	34	43	73	84	94	98	-	-
CATAMARCA		-	-	-	-	-	-	-	-	-
CORRIENTES		-	-	-	-	-	-	-	-	-
CHACO		156.980	47	64	89	96	100	100	5.110	151.870
FORMOSA		-	-	-	-	-	-	-	-	-
JUJUY		-	-	-	-	-	-	-	-	-
MISIONES		-	-	-	-	-	-	-	-	-
SALTA		-	-	-	-	-	-	-	-	-
SAN LUIS		25.000	-	-	1	2	2	2	-	440
S. ESTERO		8.125	-	8	8	71	71	100	-	8.130
TUCUMAN		-	-	-	-	-	-	-	-	-
TOTAL PAIS	12/13	1.260.755	7	9	14	17	20	22	5.860	270.590
	11/12	1.657.070	12	17	26	32	35	36	-	-

(*) Cifras Provisorias
Las AREAS están expresadas en hectáreas.
ESTIMACIONES AGRICOLAS
M. A. G. y P.



ESTADO DE LOS CULTIVOS Y HUMEDAD DEL SUELO

HUMEDAD Y ESTADO DE LOS CULTIVOS

Desde el 31/01/14 hasta el 06/02/14

PROVINCIA	DELEGACION	MAIZ										GIRASOL											
		Estadio Fenológico					Estado General					Humedad	Estadio Fenológico (*)					Estado General					Humedad
		E	C	F	L	M	MB	B	R	M	E		C	F	L	M	MB	B	R	M			
BUENOS AIRES	BAHIA BLANCA	-	20	80	-	-	-	42	58	-	-	S	-	-	100	-	-	-	48	52	-	-	S
	BOLIVAR	-	2	20	71	-	-	-	100	-	-	A	-	-	-	100	-	-	50	50	-	-	A
	BRAGADO	-	-	30	70	-	-	-	50	50	-	A	-	-	-	100	-	-	100	-	-	-	A
	GENERAL MADARIAGA	-	-	69	31	-	-	-	62	26	12	A	-	-	16	84	-	-	81	19	-	-	A/E
	JUNIN	-	-	50	50	-	-	-	100	-	-	A	-	-	-	100	-	-	100	-	-	-	A
	LINCOLN	-	-	3	97	-	-	-	89	11	-	A/R	-	-	19	81	-	-	96	4	-	-	A/R
	PEHUAJO	-	-	10	90	-	4	56	37	3	-	A/R/PS	-	-	-	100	-	30	70	-	-	-	A/R/PS
	PERGAMINO	-	-	3	13	84	-	-	91	9	-	A	-	-	-	58	42	-	100	-	-	-	A
	PIGUE	-	-	40	60	-	-	-	23	60	17	PS	-	-	20	80	-	-	36	49	14	-	PS
	SALLIQUELO	-	10	90	-	-	-	16	30	54	-	PS/S	-	-	39	61	-	-	32	47	21	-	PS/S
	TANDIL	-	-	82	18	-	-	53	45	2	-	A	-	-	23	77	-	-	65	35	-	-	A
	TRES ARROYOS	-	-	58	42	-	-	100	-	-	-	A	-	-	-	100	-	-	100	-	-	-	A
25 DE MAYO	-	-	8	92	-	-	45	55	-	-	A	-	-	-	92	8	9	85	6	-	-	A	
CORDOBA	LABOULAYE	-	20	40	40	-	-	58	26	16	A/R	-	-	58	42	-	-	35	43	22	-	A/R/PS	
	MARCOS JUAREZ	-	15	13	72	-	-	85	13	2	A	-	-	-	100	-	-	76	21	3	-	A/R	
	RIO CUARTO	-	40	20	40	-	-	68	20	13	A	-	-	20	80	-	-	84	16	-	-	A	
	SAN FRANCISCO	-	53	47	-	-	-	94	6	-	-	R	-	-	-	-	-	-	-	-	-	-	-
	VILLA MARIA	-	81	15	4	-	-	96	4	-	-	A	-	-	100	-	-	100	-	-	-	-	A
ENTRE RIOS	PARANA	-	10	-	90	-	14	78	8	-	A/R/PS	-	-	-	100	-	-	100	-	-	-	A/R	
	ROSARIO DEL TALA	-	27	-	56	17	4	31	60	10	E/A	-	-	13	26	61	-	-	-	-	-	-	E/A
LA PAMPA	GENERAL PICO	-	28	32	39	-	-	22	25	53	S	-	-	-	70	30	-	33	21	46	-	S	
	SANTA ROSA	-	23	45	31	1	-	-	-	-	-	R/A	-	2	55	39	4	-	-	-	-	-	A/R/PS
SANTA FE	AVELLANEDA	22	29	26	18	5	-	55	40	5	A/R	-	-	-	1	99	-	51	40	9	-	A/R	
	CASILDA	-	-	68	32	-	40	48	10	2	E/A	-	-	-	-	-	-	-	-	-	-	-	-
	CANADA de GOMEZ	-	45	-	51	3	42	43	15	-	-	A	-	-	-	100	100	-	-	-	-	-	A
	RAFAELA	-	54	-	38	7	-	55	21	24	-	E/A	-	-	-	42	58	-	100	-	-	-	E/A
CATAMARCA	CATAMARCA	45	55	-	-	-	-	56	44	-	R/PS	-	-	-	-	-	-	-	-	-	-	-	-
CORRIENTES	CORRIENTES	-	-	-	-	-	-	53	38	9	R	-	-	-	-	-	-	-	-	-	-	-	-
CHACO	ROQUE SAENZ PENA	28	55	-	17	-	50	50	-	-	A/R	-	-	-	-	-	-	-	-	-	-	-	-
FORMOSA	FORMOSA	-	-	-	-	-	-	-	-	-	-	-	-	-	-	-	-	-	-	-	-	-	-
JUJUY	JUJUY	51	47	-	-	-	-	100	-	-	A	-	-	-	-	-	-	-	-	-	-	-	-
MISIONES	POSADAS	-	-	-	-	-	-	-	-	-	A	-	-	-	-	-	-	-	-	-	-	-	-
SALTA	SALTA	42	58	-	-	-	-	51	49	-	A/R	-	-	-	-	-	-	-	-	-	-	-	-
SAN LUIS	SAN LUIS	-	36	37	27	-	-	100	-	-	A/R	-	-	51	47	2	-	100	-	-	-	-	A/R
SANTIAGO DEL ESTERO	SANTIAGO DEL ESTERO	7	93	-	-	-	-	81	19	-	A/R	-	-	-	-	-	-	-	-	-	-	-	-
TUCUMAN	TUCUMAN	59	41	-	-	-	-	63	34	-	R/PS	-	-	-	-	-	-	-	-	-	-	-	-

Las cifras expresan porcentaje de la superficie del área sembrada.

Estado general: MB: Muy Bueno, B: Bueno, R: Regular, M:Malo.

Humedad: A: Adecuada, R: Regular, E: Exceso, I : Inundación, PS: Principio de Sequía, S: Sequía.

Estadio Fenológico: E: Emergencia; C:Crecimiento; F: Floración; L: Llenado; M: Madurez

(*) La sumatoria puede ser inferior a 100, correspondiendo la diferencia a siembras aún sin emerger.

HUMEDAD Y ESTADO DE LOS CULTIVOS

Desde el 31/01/14 hasta el 06/02/14

PROVINCIA	DELEGACION	SOJA de primera									SOJA de segunda									HUMEDAD
		Estado Fenológico (*)					Estado General				Estado Fenológico(*)					Estado General				
		E	C	F	L	M	MB	B	R	M	E	C	F	L	M	MB	B	R	M	
BUENOS AIRES	BAHIA BLANCA	-	61	39	-	-	-	46	54	-	-	-	-	-	-	-	-	-	-	S
	BOLIVAR	-	-	50	50	-	-	100	-	-	-	50	50	-	-	-	-	100	-	A
	BRAGADO	-	-	20	80	-	-	100	-	-	-	100	-	-	-	-	60	40	-	A
	GRAL. MADARIAGA	-	71	29	-	-	-	84	16	-	7	93	-	-	-	-	83	17	-	A
	JUNIN	-	-	100	-	-	-	100	-	-	-	100	-	-	-	-	100	-	-	A
	LINCOLN	-	-	68	32	-	-	92	8	-	-	80	20	-	-	-	99	1	-	A/R
	PEHUAJO	-	40	60	-	-	14	73	12	-	-	100	-	-	-	6	31	63	-	A/R/PS
	PERGAMINO	-	-	-	100	-	-	100	-	-	-	68	12	-	-	-	100	-	-	A
	PIGÜE	-	-	100	-	-	-	28	46	4	-	-	100	-	-	-	-	50	50	PS
	SALLIQUELO	-	26	74	-	-	-	32	63	5	-	100	-	-	-	-	-	50	50	PS/S
	TANDIL	-	-	100	-	-	-	68	32	-	-	100	-	-	-	-	-	67	33	A/R
	TRES ARROYOS	-	-	100	-	-	-	100	-	-	-	66	34	-	-	-	100	-	-	A
25 DE MAYO	-	-	27	73	-	-	98	2	-	-	68	32	-	-	-	79	21	-	A	
CORDOBA	LABOULAYE	-	80	20	-	-	-	50	34	16	-	100	-	-	-	-	69	31	-	A/R/PS
	MARCOS JUAREZ	-	-	10	90	-	-	90	10	-	-	3	97	-	-	-	87	10	2	A
	RIO CUARTO	-	-	50	50	-	-	75	18	7	-	50	50	-	-	-	71	16	13	A
	SAN FRANCISCO	-	59	41	-	-	-	90	9	1	-	79	21	-	-	-	100	-	-	R/A
	VILLA MARIA	-	15	85	-	-	-	96	4	-	-	31	69	-	-	-	95	5	-	A
ENTRE RIOS	PARANA	-	-	59	41	-	-	20	80	-	-	100	-	-	-	-	100	-	-	A
	ROSARIO DEL TALA	-	34	55	11	-	-	77	18	-	-	90	10	-	-	3	50	37	10	E/A
LA PAMPA	GENERAL PICO	-	20	50	30	-	-	48	30	22	-	100	-	-	-	-	-	60	40	S
	SANTA ROSA	-	37	54	9	-	-	-	-	-	-	58	34	8	-	-	-	-	-	R/A
SANTA FE	AVELLANEDA	29	64	7	-	-	-	93	7	-	48	52	-	-	-	-	100	-	-	A/R
	CASILDA	-	-	-	100	-	-	45	52	3	-	-	100	-	-	20	74	6	-	E/A
	CANADA de GOMEZ	-	-	20	80	-	-	31	51	18	-	29	47	24	-	43	37	20	-	A
	RAFAELA	-	7	26	67	-	-	85	15	-	-	89	11	-	-	-	87	13	-	E/A
	VENADO TUERTO	-	-	-	100	-	-	100	-	-	-	20	80	-	-	-	100	-	-	A
CATAMARCA	CATAMARCA	26	74	-	-	-	-	43	55	2	-	-	-	-	-	-	-	-	R/PS	
CORRIENTES	CORRIENTES	-	-	-	-	-	-	-	-	-	-	-	-	-	-	-	-	-	-	-
CHACO	ROQUE SAENZ PENA	3	96	1	-	-	50	50	-	-	-	-	-	-	-	-	-	-	-	A/R
FORMOSA	FORMOSA	-	-	-	-	-	-	-	-	-	-	-	-	-	-	-	-	-	-	-
JUJUY	JUJUY	50	50	-	-	-	-	100	-	-	-	-	-	-	-	-	-	-	-	A
MISIONES	POSADAS	-	-	-	-	-	-	-	-	-	-	-	-	-	-	-	-	-	-	-
SALTA	SALTA	34	66	-	-	-	-	51	49	-	-	-	-	-	-	-	-	-	-	A/R
SAN LUIS	SAN LUIS	-	37	34	29	-	-	-	-	-	-	100	-	-	-	-	100	-	-	A/R
SANTIAGO DEL ESTERO	SANTIAGO DEL ESTERO	-	100	-	-	-	-	95	5	-	-	-	-	-	-	-	-	-	-	A/R
	QUIMILI	7	93	-	-	-	-	81	19	-	-	-	-	-	-	-	-	-	-	A/R
TUCUMAN	TUCUMAN	27	73	-	-	-	-	44	54	2	-	-	-	-	-	-	-	-	-	A/R

Las cifras expresan porcentaje de la superficie del área sembrada.

Estado general: MB: Muy Bueno, B: Bueno, R: Regular, M: Malo.

Humedad: A: Adecuada, R: Regular, E: Exceso, I: Inundación, PS: Principio de Sequía, S: Sequía.

Estado Fenológico: E: Emergencia; C: Crecimiento; F: Floración; L: Llenado; M: Madurez

(*) La sumatoria puede ser inferior a 100, correspondiendo la diferencia a siembras aún sin emerger.

Más información <http://dev.siaa.gov.ar/informes>